



AUVERGNALFA

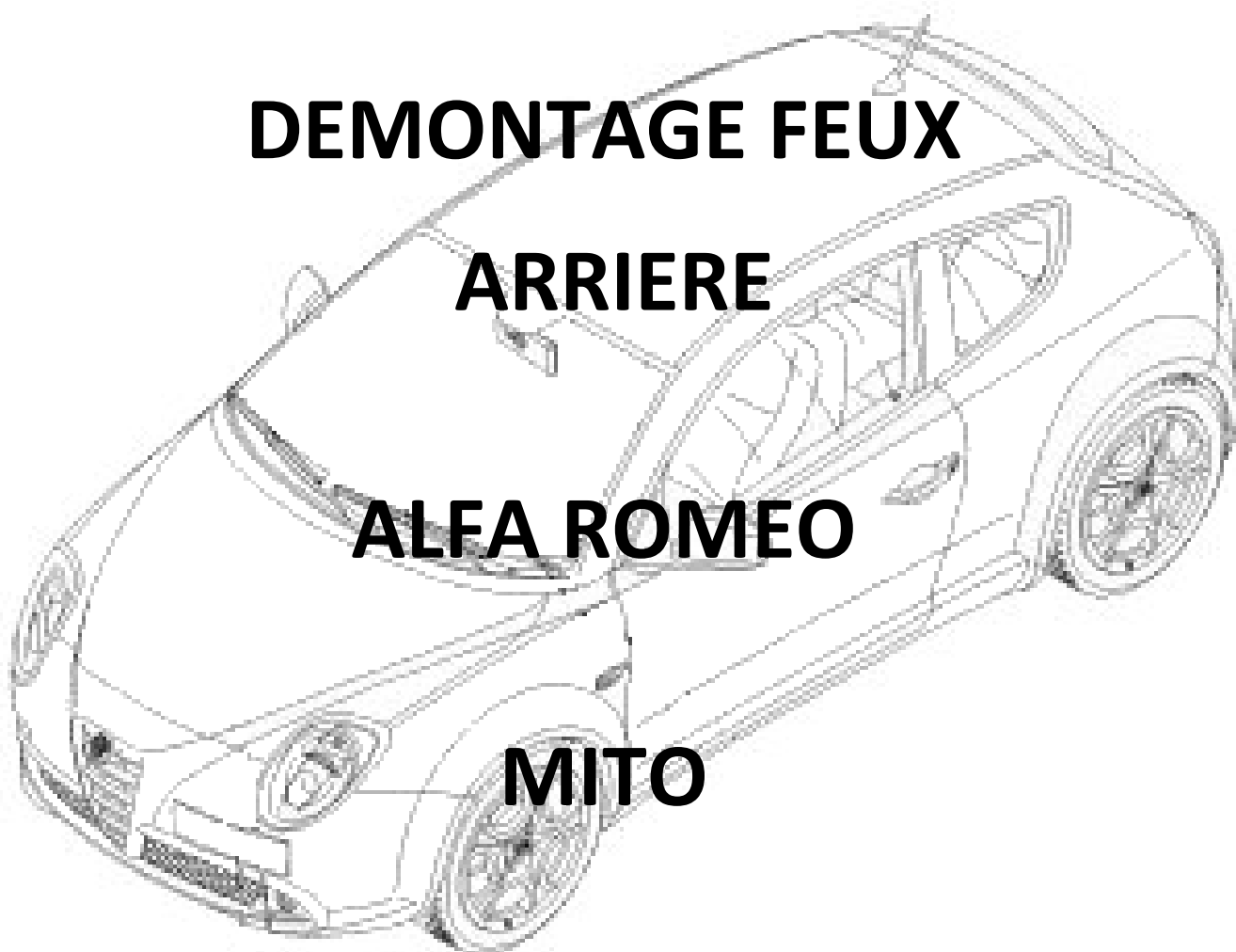


DEMONTAGE FEUX

ARRIERE

ALFA ROMEO

MITO



AUVERGNALFA

Pièces changées.

(néant)

Documentation



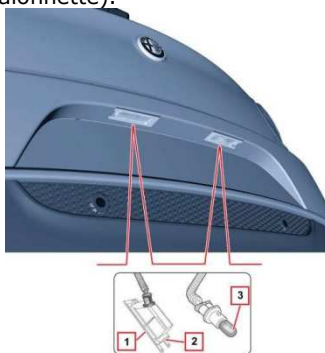
Outillage spécifique nécessaire

(néant)

AUVERGNALFA

Soulevez le véhicule de l'arrière Démontez les roues

1. Extraire les feux de plaque minéralogique
2. Débrancher la douille avec la lampe (culot à baïonnette).



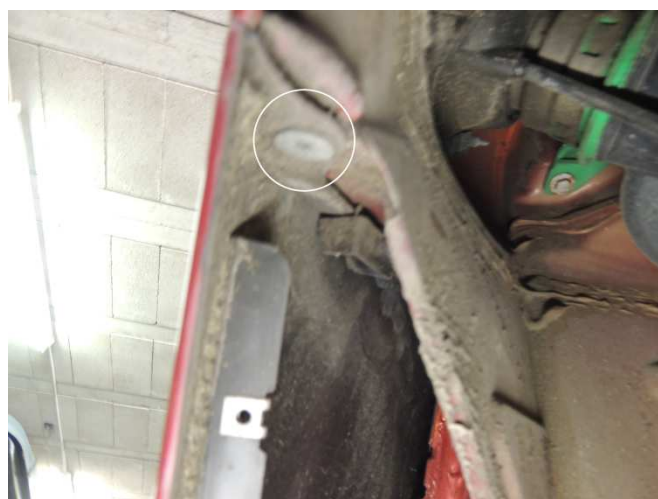
A l'intérieur du pare chocs AR, coté roue ARG, débrancher la fiche électrique du feu de brouillard AR.



A l'intérieur du pare chocs AR, coté roue ARD, débrancher la fiche électrique du feu de recul.



Dans les passages de roue AR, démontez les 3 vis de fixation du passage de roue au pare choc, et démontez la vis de fixation du pare chocs à la caisse



AUVERGNALFA

Démontez les 6 vis de fixation inférieures du pare chocs au chassis



Démontez les 2 vis de fixation du pare chos à la caisse



Extraire le pare chocs (clipser au niveau du seuil de coffre et au niveau des feux)

AUVERGNALFA

Démontage de l'habillage du coffre pour accès aux feux (4 vis , 4 clips)



AUVERGNALFA

Démontage du feu

Le feu tient en 4 points

1) enlevez la vis de fixation à l'extérieur sous le feu



Débranchez la prise du feu et enlever les 2 écrous de fixation du feu



Tirez sur le feu pour le déclipser

